



Nuorisoseurat

LUOVA LAVA



**LUOVA LAVA LEIRIEN
JÄRJESTÄJIEN OPAS**

Sisällys

Luova lava -päiväleirit.....	1
Leirien ohjaajat	4
Leirien yleisistä järjestelyistä	7
Hetki taiteilijana -esitykset.....	10
Näkyvyys.....	11
Käytännön vinkkejä.....	12
Kalenteri	17
Suomen Nuorisoseurojen tuki leirien järjestämiseen.....	21



Nuorisoseuratoiminta

Nuorisoseurayhteisö on vastuullinen ja mukaan ottava yhteisöjen tulevaisuuden rakentaja. Mahdollistamme osallistumisen ja onnistumisen kokemuksia. Moninaisella nuorisoseurapolulla on turvallista oppia, kasvaa ja harrastaa. Nuorisoseuratoiminta on ennen kaikkea iloa, elämyksiä ja onnistumisia. Nuorisoseuroissa harrastustoiminnan tavoitteena on edistää lasten ja nuorten kokonaisvaltaista kasvua sekä aktiivista kansalaisuutta. Nuorisoseuratoiminnassa kasvaa osallistuvaksi, avoimeksi ja yhteistyökykyiseksi ihmiseksi.

Kulttuurinen lapsi- ja nuorisotyö on harrastustoimintaa, joka antaa osallistujille uusia taitoja ja positiivisia kokemuksia. Se kasvattaa, kehittää ja korostaa onnistumisen ja hyväksytyksi tuleminen tunnetta ja sille on vierasta päihittämisen tai kilpailemisen ilmapiiri. Nuorisoseuratoiminnan arvot ovat osallisuus, yhteisöllisyys, moninaisuus ja yhdenvertaisuus.

Lisätietoja: www.nuorisoseurat.fi

Luova lava -päiväleirit

Luova lava -leirit on suunnattu kouluikäisille lapsille ja niiden tarkoituksena on luoda vaihtoehtoja ja luovaa kesätoimintaa. Luova lava -leireillä tutustutaan monipuolisesti eri taiteenaloihin unohtamatta kuitenkaan perinteisiä leiritouhuja. Sisältöinä leireillä ovat pääosin **teatteri, tanssi ja musiikki**.

Luova lava -leirejä järjestävät paikalliset nuorisoseurat ja nuorisoseurojen aluetoimistot sekä keskusseurat. Taustajärjestäjänä leireillä toimii Suomen Nuorisoseurat. Ohjaajina leireillä toimivat ohjausalan ammattilaiset sekä kulttuurialan opiskelijat.

Leireillä tuetaan osallistujien omaa luovuutta ja niissä toteutetaan matalan kynnyksen periaatetta. Leiriläisillä ei tarvitse olla aiempaa kokemusta taideharrastuksista.

Luova lava -leireihin kuuluu, että osallistujat tulevat nähdyksi ja kuulluksi. Tämä otetaan huomioon leirien suunnittelussa ja toteutuksessa alusta loppuun, Hetki taitelijana -esitykseen saakka.

Leirien järjestämisessä on monta huomioitavaa asiaa ja tekemistä on paljon. Yhdessä tehden asiat sujuvasti kuitenkin mukavasti! Nuoret ohjaajat voivat ottaa Nuorisoseuran tuella vastuuta järjestelyistä, näin me kaikki opimme uutta 😊

*kaikki opimme uutta 😊
uutta järjestelyistä, näin me
voivat ottaa Nuorisoseuran tuella vastuuta
järjestelyistä, näin me*

Luova lava -toiminnan tavoitteet

Tekemisen riemu:

- Toimintaa toteutetaan yhdessä muiden kanssa
- Osallistujilla on mahdollisuus ylittää itsensä ja kokea onnistumisen iloa.
- Toiminnasta saa uusia taitoja, joista on hyötyä läpi elämän.
- Toiminnassa jokainen saa olla oma itsensä.

Yhteisöllisyys:

- Lapset ja nuoret ovat osa suurempaa monikulttuurista yhteisöä.
- Toiminta on kaikille avointa ja yhdenvertaista.
- Toiminnassa on käytössä turvallisemman tilan periaatteet

Osallisuus:

- Lapset ja nuoret ideoivat ja toteuttavat toimintaa yhdessä.
- Osallistujat oppivat ja saavat uusia kokemuksia itse tekemällä.
- Osaavat ohjaajat tukevat lasten kasvua ja luovat turvallisen ilmapiirin toimintaan
- Toiminnassa toteutuu Nuorisoseurojen arvot ja kasvatuskäytäntö

Kasvatukseenäkemys

Nuorisoseuratoiminnassa kasvaa avoimeksi, osallistuvaksi ja yhteistyökykyiseksi ihmiseksi.

Yksilö

- » Itsetunnon kehittyminen
- » Sosiaalinen vahvistuminen
- » Tekemällä oppiminen
- » Tietojen ja taitojen karttuminen
- » Onnistumisen ilo
- » Osallisuus

Toiminta

- » Harrastukset kasvun tukena
- » Monipuolinen ja laadukas harrastustarjonta
- » Koulutetut ja osaavat ohjaajat
- » Aidosti avoin toiminta

Perhe

- » Yhteinen tekeminen
- » Vuorovaikutussuhteiden vahvistaminen
- » Kasvatustyön tukeminen
- » Kulttuuri arjessa

Yhteisö

- » Ystävät
- » Eri-ikäiset yhdessä
- » Yhteisöt yhdessä
- » Turvallinen ja suvaitsevainen ympäristö

Kasvatus- ja harrastustoimintamme edistää lasten ja nuorten kokonaisvaltaista kasvua sekä aktiivista ja vastuullista kansalaisuutta. Eri-ikäisten yhdessä toimiminen vahvistaa yhteisöllisyyttä ja yhdenvertaisuutta sekä lisää hyvinvointia.

LÄPI ELÄMÄN KULKEVA ITSEKASVATUS



Nuorisoseurat

Suomen merkittävin kulttuurisen lapsi- ja nuorisotyön toimija

Leirien ohjaajat

Luova lava -leireille pyritään palkkaamaan ohjaajiksi kulttuurialan opiskelijoita, taiteen ammattilaisia tai ammattiohjaajia, joilla on vahva harrastustausta luovista menetelmistä. Tällä varmistetaan ohjauksen laatu. Leiritoiminta mahdollistaa myös nuorten palkkaamisen kesätöihin.

Ohjaajien määrä ja ohjaajien palkkiot määräytyvät leiriläisten määrän ja mahdollisten tukien mukaan. Koulutetuille vastuuhjaajille sekä ohjaajille pyritään maksamaan kohtuullinen korvaus tehdystä työstä.

Luova lava leiri on hyvä ensimmäinen kesätyö nuorille, joilla on mahdollisuus käyttää kuntien tarjoamaa kesätyöseteliä. Nuori saa oppia kokeneemilta leiriohjaajilta ja ohjaajat saavat vähintään yhden käsiparin lisää leirin toimintoihin.

Vastuuroolit

Jos leirejä on useampia tai yhdellä leirillä on mukana paljon osallistujia, on hyvä käyttää **vastuuohjaaja, ohjaaja** ja **apuohtaja** – tehtävän kuvia ja nimikkeitä.

- Vastuuohjaaja on nimensä mukaan vastuussa koko leiristä, sen suunnittelusta, toteutuksesta ja Hetki taiteilijana -esityksestä.
- Ohjaajien vastuu on pienempi, mutta leirin onnistumisen kannalta hyvin oleellinen.
- Apuohtajat voivat olla alle 18-vuotiaita innokkaita nuoria, joille tarjotaan kesätyökokemus ja joiden tehtävänä on olla leiriläisten kanssa.
Tärkeää on ennakolta sopia, miten vastuut eri ohjaajien välillä jaetaan.

Lisäksi toiminnan järjestämisessä kannattaa miettiä muiden vastuutehtävien jakoa eri henkilöille. Käytössä onkin ollut työrooleja ja tehtäviä, kuten **tuotantoassistentti, budjettivastaava, markkinointivastaava**.

Työnantajana toimiminen:

Leirien järjestäjä, yksittäinen nuorisoseura tai aluetoimisto/ keskusseura tekee ohjaajien kanssa kirjallisen työsopimuksen. Työsopimusmalleja saa tarvittaessa Suomen Nuorisoseuroilta ja kotisivuilta www.nuorisoseurat.fi/tyollistaminen

Nuorisoseurat tukevat leirin järjestäjiä kaikissa prosessin vaiheissa. Esimerkiksi kustannuksissa ja tukien hakemisessa Nuorisoseurat toimivat neuvonantajina ja tukipilarina. Leirien järjestämisessä on hyvä huomioida pitkän tähtäimen suunnittelu, varautua avustusten hakuun sekä investoimalla alkuun omia varoja leirin järjestämiseen.

Ohjaajat ovat vastuussa leiriläisten turvallisuudesta koko leirin ajan. Turvallisuus on aina etusijalla kaikissa leiriohjelmassa, joten ohjaajien kannattaa yhdessä pohtia mitä vaaroja leiripaikalla ja -ohjelmissa saattaa olla. Nuorisoseuratoiminnassa on käytössä turvallisemman tilan periaatteet. Jotta leiri voi onnistua parhaalla mahdollisella tavalla, ohjaajien tulee huolehtia turvallisemman tilan periaatteiden käytöstä. Turvallisuussuunnitelmamalli löytyy ohjaajan työkalupakista osoitteesta www.nuorisoseurat.fi/ohjaajalle/ohjaajan-tyokalupakki.

Leiriläisiä tulee valvoa jatkuvasti ja ohjaajien tulee tietää koko ajan leirivahvuus, ja missä kukin leiriläinen on. Ohjaajat vastaavat toiminnastaan leirien järjestäjille.

Luova lava -leirien järjestäjille ja ohjaajille toteutetaan keväisin asiaan perehdyttävä yhteinen koulutus, joka tukee leirin suunnittelua ja järjestämistä. Jos järjestävä taho tai leirin ohjaaja ei pääse tähän koulutukseen, pyritään samat info ja materiaalit välittämään nuorisoseurajärjestön työntekijöiden toimesta kaikille leirin järjestämisestä kiinnostuneille ja mukaan ilmoittautuneille.



TURVALLISEMMAN TILAN PERIAATTEET



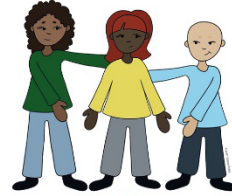
Olen avoin

Kohtaan muut läsnäolijat ilman ennakkoluuloja.

En oleta kenestäkään toisesta, millainen ihminen hän voisi olla.

Annan jokaisen olla oma itsensä.

Muistutan itseäni huomaamaan, että en tee olettamuksia toisista.



Huomioin toiset

Jos kohtaan epäreilua tai muuta epäasiallista kohtelua, puutun tilaneeseen.

Autan tilanteessa henkilöitä, jos huomaan että joku kiusaa tai loukkaa toista.

Annan toisille mahdollisuuden osallistua keskusteluun ja toimintaan.

Olen kohtelias toisia kohtaan ja huomaavainen sanavalinnoissani.



Kunnioitan toisia

Tutustun muihin läsnäolijoihin ja juttelen kaikkien kanssa. Kuuntelen ja kannustan kaikkia.

En saa koskea toiseen ihmiseen tai toisen tavaraan ilman lupaa.

Muistan tunnistaa myös omat rajani ja tarvittaessa pyytää tilaa itselleni.



Pyydän anteeksi

Jos huomaan, että olen loukannut jotakuta tahallisesti tai vahingossa, pyydän anteeksi.

Annan myös itse anteeksi toiselle, kun sitä pyydetään minulta.

Jos teen itse virheen tai epäonnistun, näytän mallia, miten sen jälkeen toimitaan reilusti ja oikein.



Rentoudun, osallistun ja opin

Osallistun toimintaan rennosti.

Tiedän että virheitä sattuu kaikille.

Kysyn, jos en tiedä tai ymmärrä jotain ja keskustelen rohkeasti.

Jos en ole varma jostakin asiasta, voin kysyä muilta osallistujilta tai ohjaajilta.

Kuuntelen toisia ja kannustan myös muita osallistumaan.



Leirien yleisistä järjestelyistä

- ▶ Leirit ovat yleensä viikon mittaisia päiväleirejä - kestäen noin 5 päivää.
- ▶ Leiripäivien pituus on yleensä klo 8/9 - 16. Hyvä käytäntö on, että ohjaaja/ohjaajat ovat paikalla aamulla ennen kuin leiriläiset tulevat.
- ▶ Luova lava leiritoiminta on suunnattu alakouluikäisille, 8–12-vuotiaille mutta toimintaan voi osallistua myös muun ikäiset kiinnostuksen ja leirien järjestäjien kanssa sovitun mukaisesti. Myös yläkouluikäisille voi järjestää omia teemaa syventäviä leirejä.
- ▶ Hyväksi havaittu ryhmäkoko on ollut 10-15 leiriläistä mutta ryhmän kokoa kannattaa harkita itse oman tilanteen mukaan. Ohjaajia on hyvä olla 1 vastuuhjaaja ja 1 apuohjaaja /8 leiriläistä.
- ▶ Leiripaikaksi soveltuu mainiosti seurantalo tai vastaava tila. Useilla paikkakunnilla tehdään yhteistyötä myös koulujen tilojen käytön suhteen. Leiripaikkoina ovat olleet muun muassa koulujen tilat, yhdistysten hallinnoimat tanssitilat, nuorisoseurantalot, kesäteatteritilat ja kansanmusiikkiyhdistysten hallinnoimat tilat. Olenaista on, että toiminta on helposti saavutettavissa, mielellään jopa niin, että lasta ei tarvitsisi erikseen kuljettaa vaan hän pystyisi kulkemaan matkat itse.

- ▶ Leireihin sisältyy yksi lämmin ruoka ja tarvittaessa välipala päivittäin. Leirin koosta riippuen kannattaa harkita erilaisia tapoja aterioiden valmistamiseen. Joskus tilattu ruoka on toimivampi ja helpompi tapa, joskus taas paikan päällä talkoovoimin tai ohjaajien toimesta valmistettu ruoka voi ajaa asian paremmin. Mikäli ryhmäkoko on suuri, tilattu ruoka on varmaankin järkevin vaihtoehto.
- ▶ Leirien suositushinta on 90–130 euroa per osallistuja. Tällä hinnalla pystytään leirien järjestämiseen, vaikka ulkopuolista avustusta ei tulisikaan. Sisaralennusta voi hyödyntää.
- ▶ Suomen Nuorisoseurat ottaa kaikille Suomessa järjestettäville Luova lava -leireille yhteisen vakuutuksen. Vakuutussumma (summa vaihtelee vuosittain, mutta on arviolta noin 1-3 euroa/osallistuja) laskutetaan järjestäjiltä leirien jälkeen.
- ▶ Suomen Nuorisoseurat tilaa leiriläisille Luova lava T-paidat. Yhteisellä tilauksella hinta saadaan halvemmaksi kuin pienet yksittäiset tilaukset. T-paitojen omakustannehinta (8-10 euroa kpl) laskutetaan leirien järjestäjiltä jälkikäteen. Sekä vakuutusmaksut että T-paitamaksut on hyvä sisällyttää leirin hintaan. Tiedot vuosittaisista vakuutusten ja leiripaitojen hinnasta saat Suomen Nuorisoseuroilta.
- ▶ Leirille kannattaa hankkia yhteistyökumppaneita, joiden kanssa välttää päällekkäisyyksiä ja saada aikaan hyvää synergiaa. Hyviä yhteistyökumppaneita ovat esimerkiksi alueen kulttuuriyhdistykset, tapahtumia tuottavat yhdistykset, harrastajateatterit tai oppilaitokset.

Hetki taiteilijana -esitykset

Leirin päätteeksi järjestetään Hetki taiteilijana -esitys. Esitys voi olla heti leirin tai leirien päätteeksi tai jonain myöhempanä ajankohtana esimerkiksi jonkun muun tapahtuman (kyläjuhlat, toritapahtuma, kesäpäivät) yhteydessä.

Jos paikkakunnalla tai lähiseudulla järjestetään vain yksi leiri, Hetki taiteilijana-esitys koostuu tämän leirin aikana tehdyistä harjoitteista ja tuotoksista. Jos taas leirejä on useampi, on suositeltavaa järjestää yksi yhteinen esitys.

Hetki taiteilijana -esitykset tuovat leirin aikana tehdyn toiminnan näkyväksi. Tärkeintä esityksessä ei ole taiteellinen laatu tai loppuun asti hiominen, vaan tärkeintä on antaa osallistujille mahdollisuus näyttää osaamistaan ja saada onnistumisen elämyksiä.

Hetki taiteilijana -esityksen voi valmistaa millä vain hyväksi katsotulla menetelmällä. Se voi olla kollaasimainen otos leirin harjoitteista tai sille voi kirjoittaa tarinan. Tärkeää esityksen suunnittelussa on, että esitys ei ole leirin tärkein asia, sitä ei siis kannata pusertaa hampaat irvessä. Suomen nuorisoseuroilta saa tarvittaessa malleja, joiden avulla esityksen voi rakentaa.





Näkyvyys

Luova lava -leireillä on yhteinen, positiivinen ilme. Kaikki leirien järjestäjät saavat käyttöönsä materiaalit, joiden kautta leirejä on helppo markkinoida. Nämä materiaalit ovat mm.:

- A3 julistepohja, johon on helppo lisätä oman leirin tiedot
 - A5 nettimainospohjan, jonka voi upottaa omaan tiedotukseen
 - Luova lava -logoja
 - Kuvia tiedottamisen tueksi
 - Nuorisoseurarekisteri ilmoittautumisten keräämistä ja tiedottamista varten
- * Oman leirin graafisissa materiaaleissa seuroja auttaa Suomen Nuorisoseurojen graafikot. Kuvitus- ja julistepyynnöt voi laittaa osoitteeseen:
graafikko@nuorisoseurat.fi

Luova lava -leirien valtakunnalliset tiedotuskanavat ovat nettisivut ja facebook.

- Nettisivuille luovalava.fi kasataan kaikki oleellinen perusinfo.
- Facebook <https://www.facebook.com/luovalava> ajankohtaisen toiminnan markkinointiin.

Kukin leiri voi halutessaan perustaa oman leirin facebook-tapahtuman tai muun sosiaalisen median sivun, jonka voi linkata myös yhteiselle facebook-sivustolle.

Yhteisen ilmeen ja näkyvyyden kautta saamme osallistujille tunnetuksen, että he ovat osa suurempaa kokonaisuutta.

Luova lava -leirien järjestäminen on oiva tapa aktivoida seuran toimintaa. Leireistä on mahdollista jatkotyöstää myös harrastusryhmiä, jolloin seuran toiminta voi saada suurenkin pirstusruiskeen.





Käytännön vinkkejä

Tiedotus

Tässä muutamia ideoita viestinnän toteutukseen:

sisäinen viestintä

- henkilökohtaiset kontaktit
- toimistokokoukset, johtokunnan kokoukset
- yhteydenpito ohjaajiin
- yhteydenpito yhteistyökumppaneihin ja sponsoreihin

ulkoinen viestintä

- osallistuminen alueen verkostoihin ja yhteistapahtumiin
- tiedotus leireistä verkostoihin, joissa toimitaan
- facebook ja muu some, esim. eri toimijoiden nettisivut
- näytetunnit esim. kouluilla, tapahtumissa, pop up -toiminta julkisilla paikoilla ja tapahtumissa
- ilmoitustaulut
- mediatiedotteet, esim. ilmaisjakelulehdet
- yhteistyö kaupungin tiedottajan, kulttuuritoimen ja nuorisotoimen kanssa
- kesätapahtumat
- paikallislehdet, maakuntalehdet lehtijuttujen, puffien ja tiedotteiden sekä ilmoitusten kautta
- paikallisradio ja alueelliset televisiot

Markkinointi

Luova lava -leirille osallistumisen perusteena voi olla uudesta harrastuksesta innostuminen.

	Osallistumis- motivaatio	Markkinointi- viestintäkanavat ja	Materiaali / työkalut
Lapset ja nuoret	Saada uusi harrastus ja mukavaa tekemistä yhdessä kavereiden kanssa	<ul style="list-style-type: none">• toiminnan esittely kouluissa• kouluihin jaettavat esitteet• koulujen ilmoitustaulut• seurojen jäsenpostitukset	<ul style="list-style-type: none">• esittelyvideo• kotisivut ja fb-sivu• yleisesittely• juliste• flyerit• fb-mainosteksti
Leirilaisten huoltajat	Löytää lapselle hyvä harrastus ja tekemistä kesäloman ajaksi	<ul style="list-style-type: none">• Wilma-sähköinen reissuvihko• lehti-ilmoitukset• huoltajien someryhmät• suoramarkkinoin tikirjeet koteihin• Alueen yhteiset kesäesitteet	<ul style="list-style-type: none">• kotisivut ja fb-sivu• yleisesittely• somemainos• kaupunginosittain kohdennettu mainoskirje

Budjetointi

Tässä muutamia huomioon otettavia asioita budjetin muodostamisessa:

- ohjaajien ja muiden työllistettävien henkilöiden palkkauskulut, huom! työnantajan sivukulut 30 %
- matkakulut retkiä varten
- ruokailut
- tilavuokrat
- tiedotuskulut
- tarvikkeet
- toimistotavarakulut
- T-paidat
- ohjaajien koulutuskulut
- vakuutus

- avustukset
- sponsorit
- kesäsetelit tai muu ohjaajien palkkatuki

Tässä esimerkki yhden Luova lava -päiväleirin (5 päivää + valmistelu ja arviointi) budjetoinnista.

- vo = vastuuhjaaja
- ao = apuhjaaja. Tuet ovat kansallisia palkkatukia, kuntien työllistämisseteli ja kesätyö- tms. tukia

Lapsia	12				18 lasta, 1vo 2ao menee plussalle
Leiripäiviä	5				13 lasta, 1vo 1ao menee plussalle
Vo palkka ja tuet	1300	600			
Ao palkka ja tuet	1000	500			
Leirejä per ohjaaja	2				
Saldo				-7	
Menot				2217	
Palkka vo	650	0,3	845		• Palkkakulut jaetaan kahden leirin kesken
Palkka ao	500	0,3	650		• Palkkakulut jaetaan kahden leirin kesken
Ruokailut	5	70	350		
Tilavuokrat			100		
Tiedotuskulut			30		
Tarvikkeet			40		
Toimistotavarakulut			30		
T-paidat	5	12	60		
Vakuutus	1	12	12		
Matkakulut			100		
Tulot				2210	
Osallistumismaksut	130	12	1560		
Työllistämistuet vo			300		
Työllistämistuet ao			250		
Muut avustukset			100		



Kalenteri

Leirille on hyvä tehdä kattava aikataulusuunnitelma. Tässä on yksi esimerkki, jolla Luova lava -leirin voi aikatauluttaa.

Syyskuu - tammikuu

- Leirisuunnitelmien tekeminen: leiripaikat, esiintymispaikat, yhteistyötahojen varmistus, ruokailujen suunnittelu ja järjestäminen
- Avustusten haku mm. kunnat, AVI, TAIKE, Suomen Kulttuurirahaston maakuntarahastot
- Suunnitteluryhmän 1. tapaaminen (Nuorisoseurojen johtokunta, ohjaaja/ohjaajien edustaja, kaupungin yhteyshenkilöt jne.)
- nettisivujen avaaminen / päivittäminen
- Leirien suunnitelmat ja tiedot yhdistyksen toimintasuunnitelmaan ja talousarvioon

Helmikuu

- Tiedotussuunnitelma
- Leirien rahaliikenteestä sopiminen johtokunnan ja järjestäjän kesken
- Leirisuunnitelman muokkaus ja tarkennus

- Nettisivujen sisällön tuottaminen
- Markkinointisuunnitelman tekeminen
 - ennakkouutisointi aloitetaan uutisoimalla leirien järjestämisestä
- Nettisivujen päivittäminen
- sosiaalisen median markkinointisuunnitelma

Maaliskuu

- Ilmoittautuminen leirille alkaa viimeistään maaliskuussa. Muista kysyä ilmoittautumisten yhteydessä leiriläisen T-paidan koko, erityisruokavaliot sekä kuvauslupa ja lupa Luova lava toiminnan kuvien käyttöön leirien jälkeen toiminnan markkinoinnissa ja toiminnasta tiedotettaessa
- Näkyvyyden seuranta, pop up -toiminta, näytetuntien suunnittelu ja järjestäminen
- Ohjaajien rekrytointi alkaa
 - Op-kesätyötuki, kuntien kesäsetelit
- Markkinointi alkaa mm. julisteita ilmoitustauluille ja kouluille
- Nettisivujen päivittäminen, some näkyvyys

Huhtikuu

- Arvio osallistujamäärästä ja toteutuvista leiripaikoista sekä leireistä
- yhteistyölomakkeen täyttö Suomen Nuorisoseurat kanssa
- T-paitojen tilaus leiriläisille
- Markkinointi, lehtijuttu, valokuvia verkko- ja some-viestintään
- Jaetaan tiedotteita
- Ohjaajien työhaastattelut
- Yhteisesityksen suunnittelua

Toukokuu

- Leirien käytännön järjestelyt; ruokailun toteutuksen varmistus, erityisruokavaliot huomioiden, tarvikkeet, vakuutus, hankinnat
- Leiritarvikkeiden kartoitus, tilannekatsaus
- Ilmoittautuminen leireille päättyy
- Budjetin varmistus
- Ohjaajien työhaastattelut ja valinta
 - Ohjaajien osallistuminen valtakunnalliseen koulutukseen
- Leirien varmistuspäivä > tiedotus leiriläisille > leirikirje ilmoittautuneille ”tervetuloa mukaan” & leiriohjelma & leirille tarvittavat varusteet
- Laskut leiriläisille
- Hetki taiteilijana yhteisesityksen suunnittelua ja siitä tiedottamista
- Ohjaajien suunnittelu- ja perehdytys: työtehtävät, leiriohjelma, malli www-sivuilla

Kesäkuu-elokuu

- Päiväleiritoiminta (katso Luova lava ohjaajan opas, <https://nuorisoseurat.fi/ohjaajalle/ohjaajan-tyokalupakki/>)
- Sijaisjärjestelyihin varautuminen huomioitava esim. ohjaajan sairastuessa
- Leirien näkyvyydestä huolehtiminen
 - tavoite, että paikallislehti tekisi jutun tapahtumapaikalla
 - Kutsutaan toimittajia seuraamaan Hetki taiteilijana esitystä
 - Hetki taiteilijana -tapahtuman jälkeen uutisoidaan tapahtuman toteutumisesta mediatiedotteella

- otetaan kuvia ja videota myöhempää käyttöä varten (huom. onhan kuvauslupa kysytty)
- Kutsut leirien esityksiin: huoltajat, alueen asukkaat, tiedotusvälineet

Leirin jälkeen

- Kiitokset ja päätösjuhla leiriläisille
- Palautekysely osallistujille
- Työryhmän purkupäivä > leirien arviointi ja jatkosuunnitelmien tekeminen
- Leirin hallinnon jälkityöt: laskujen maksujen tarkistus, palkanmaksu & työnantajailmoitukset ja maksut
- Syksyllä alkavien Luova lava ryhmien markkinointi mm. leiriläisille

Kesäkuu, heinäkuu, elokuu

- Kiitosten ja palautteiden koonti ja jakaminen, leirivalokuvien jakaminen osallistujille esimerkiksi sivuston <http://nuorisoseurat.kuvat.fi/> kautta
- Toiminnan koonti ja raportointi
- Työtodistukset ja palkkatodistukset työsuhteessa oleville
- Verot ja muut työnantajamaksut maksuun
- Muiden leirin järjestämisestä aiheutuneiden laskujen maksu
- Leiriavustusten tilitykset
- Leiritoiminnan kirjaaminen toimintakertomukseen
- Leiritoiminnan raportointi Suomen Nuorisoseurat

Suomen Nuorisoseurojen tuki leirien järjestämiseen

Suomen Nuorisoseurat tarjoaa leirin järjestäjille:

- ✓ Valmiit markkinointimateriaalit:
 - printattava A3-juliste
 - jaettava A5-flyer
 - digimarkkinoinnin materiaaleja
- ✓ Ohjaajien koulutusta ja koulutusmateriaalia (koulutus tarpeen mukaan)
- ✓ Leirien sisältömateriaaleja mm.
 - Luova lava harjoitteita
 - Leikkiopas
 - Lasten toimintaideoita tapahtumiin
 - Kerhotoiminnan opas
 - Tapahtumatuotannon opas
- ✓ Luova lava T-paidat (leirien järjestäjät saavat paidat omakustannehintaan, hinta tulee sisällyttää leirin osallistumismaksuun)
- ✓ Edullisen ryhmävakuutuksen
- ✓ Neuvontaa ja tukea
- ✓ Valtakunnallista näkyvyyttä
- ✓ Nuorisoseurarekisterin kautta tapahtuman ilmoittaminen järjestön verkkosivuilla ja tapahtumakalenterissa
- ✓ Nuorisoseurarekisterin käyttö ilmoittautumisten vastaanottamisessa ja osallistujatietojen koonnissa sekä tiedottamisessa



NUORISOSEUROJEN OSALLISUUSPORTAAT

Kannustettu osallistuminen

Nuoria koulutetaan ja heille tarjotaan todellisia työkaluja osallistumiseen.

Todellinen osallistuminen

Nuoret ja aikuiset tekevät aidosti yhdessä asioita ilman aikuisten auktoriteettiasemaa.

Tuettu osallistuminen

Nuoret voivat osallistua, ja aikuiset auttavat heitä, mutta aikuisilla on tietty auktoriteettiasema.

Valikoitu osallistuminen

Aikuiset päättävät, mihin nuoret voivat osallistua tai sanoa mielipiteensä.

Näennäisosallistuminen

Aikuiset kysyvät nuorilta, mutta mielipiteitä ei kuunnella.

Osallistumattomuus

Aikuiset päättävät ja toimivat ilman nuoria.



Paljon hyviä käytännön vinkkejä, leikkejä ja pelejä löydät Nuorisoseurojen ohjaajan työkalupakista sivulta nuorisoseurat.fi/ohjaajalle/ohjaajan-tyokalupakki/

Luova Lava ohjaajille on tehty oma opas helpottamaan ohjaajan työtä leirillä. Kun järjestäjä sopii ohjaajan kanssa leirin asioita, kannattaa opas käydä yhdessä läpi.

Järjestäjän on hyvä täydentää opasta omien leirien tiedoilla. Päivitä oppaaseen ainakin seuraavat asiat: ohjaajien työpäivän pituus, esim klo 8.30 - 16.30 sekä Hetki taiteilijana esityksen tiedot, missä esitys pidetään, miten järjestelyt hoidetaan.

Lisätietoja,

Pirita Laiho
Toiminnanohjaaja
puh. 040 5587870
pirita.laiho@nuorisoseurat.fi

